

시 방 서

오픈조인트용 투습방수지

SOLITEX FRONTA® PENTA
SOLITEX FRONTA® QUATTRO



(주)프로클리마

경기도 광주시 곤지암읍
경충대로 312번길 34

tel. 031-797-5473
fax. 031-797-5472

www.proclima.co.kr





SOLITEX FRONTA PENTA 오픈조인트용 투습방수지

성분	3중 폴리프로필렌 마이크로섬유 2중 TEEE 멤브레인	
UV저항성능	6개월	
온도저항성능	-40°C ~ +100°C	
투습공기저항(Sd)	0.2 ±0.05m	
투습저항계수(μ)	185	
방수 성능	Class W1	
화재성능	E	
수압 성능	10 m	
열전도율	0.17W / mk	
인장성능(수직/수평)	440 ±35N/5cm , 440 ±35N/5cm	
유연성(수직/수평)	40 ±20% / 40 ±20%	
파열저항성능(수직/수평)	375 ±35N / 375 ±35N	
두께	1.1 ±0.2mm	
면적 당 무게	280g / m²	
폭x길이	1.5m x 50m	약 23kg



SOLITEX FRONTA QUATTRO 오픈조인트용 투습방수지

성분	폴리프로필렌 마이크로섬유 일체형 TEEE 멤브레인	
UV저항성능	6개월	
온도저항성능	-40°C ~ +100°C	
투습공기저항(Sd)	0.05 ±0.02m	
투습저항계수(μ)	80	
방수 성능	Class W1	
화재성능	E	
수압 성능	10 m	
열전도율	0.17W / mk	
인장성능(수직/수평)	290 ±20N/5cm , 220 ±20N/5cm	
유연성(수직/수평)	50 ±20% / 70 ±20%	
파열저항성능(수직/수평)	250 ±30N / 240 ±30N	
두께	0.6 ±0.1mm	
면적 당 무게	180g / m²	
폭x길이	1.5m x 50m	약 13.5kg

1. 일반 사항

본 시방서는 건물 외부의 기밀층 형성에 필요한 오픈조인트용 투습방수지 (Solitex fronta penta/ Solitex fronta quattro)의 설명서다 2개의 제품이지만 시공방법은 동일하다

2. 자재

제품의 특징

- 습기와 수분으로부터 외벽을 보호한다
- 강한 충격에도 견디는 높은 내구성을 가지고 있다
- 투습 및 방수 성능으로 최고의 단열성능을 유지한다
- 마이크로 섬유층을 통한 높은 마모방지율을 자랑한다
- 습기는 투과하고 공기는 투과하지 않기 때문에 외부의 기밀층 형성에 적합하다

주의 사항

- 작업 착수 전 안전 관리에 유의한다
- 일반적으로 시공 작업 시 온도에 크게 영향을 두지 않으나 영하 -10°C 이하 일 경우에는 삼갈 것을 권장한다.
- 벽면이나 벽체에 수분이 없는 것을 권장한다
- 자재 보관 시 습기나 강한 자외선으로부터 보호되어야 한다.
- 야적 기간은 3개월을 넘기지 않도록 한다

3. 시공 준비

사전 준비

- 시공자는 본 시스템을 적용하기 전에 바탕 벽면을 검사하고 시공에 적합한가를 확인한다.
- 시공자는 공사 착수 전 어떤 시공방법을 하였는지 파악하여 작업 가능 여부를 확인한다.
- 작업할 공간에 이물질이 충분히 제거한 뒤 시공하도록 한다
- 아래의 설명 중 적합한 방법을 찾아 시공한다

주의사항

- 조적이나 RC구조 그리고 표면이 거친 표면에 기밀층 형성에는 ORCON 접착제를 사용해서 시공한다
- 완벽한 연결 부위 기밀층 확보를 위해서는 끊임 없이 접착제를 사용해야 한다.
- 무분별한 타카 시공으로 인해 투습방수지에 구멍이 나지 않도록 주의한다

4. 시공 방법

투습방수지를 아랫부분 부터 시공해 나간다
겹쳤을 때 빗물이 아래로 흘러 내려갈 수
있도록 하기 위함이다

이때 투습방수지는 10cm 가량 겹쳐서 시공한다

끝부분에서 약 3cm 지점에
30cm의 간격으로 타카를 사용하여 고정한다
타카는 최소 폭 10mm 깊이 8mm 이상을 사용한다

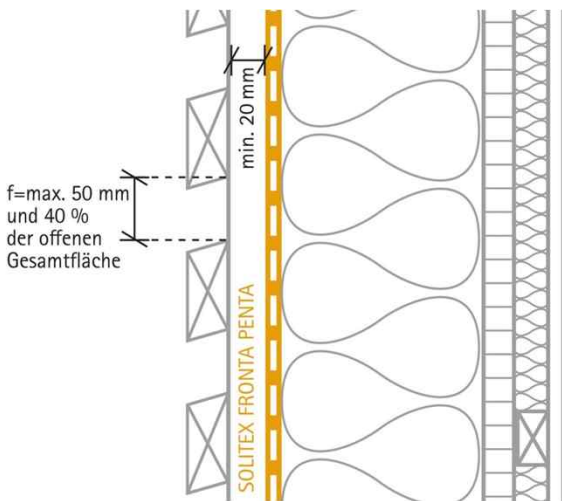
투습방수지가 겹쳐진 부분에
다용도 기밀테이프 Tescon invis를 사용하여
기밀층을 연결해 준다

콘크리트에 접합할 경우
친환경 접착제 Orcon Classic을 사용하여 접착한다

**무분별한 타카 시공으로 인해
투습방수지에 구멍이 나지 않도록 주의한다**

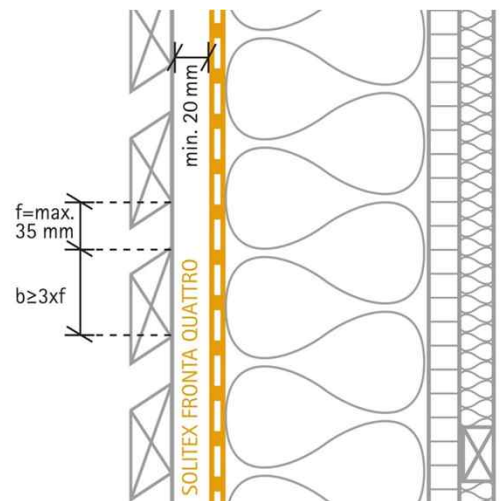


▼ Solitex fronta penta



외벽의 투습방수지와 패널의 최소간격 = 20mm
패널사이의 최대간격 = 50mm
간격의 총면적은 최대 40%까지 가능

▼ Solitex fronta quattro



외벽의 투습방수지와 패널의 최소간격 = 20mm
패널사이의 최대간격 = 35mm
패널의 높이 = 간격의 3배이상

4. 시공 방법

창호 설치 시

창호 부분 아래위 Y자 모양으로 절개한다

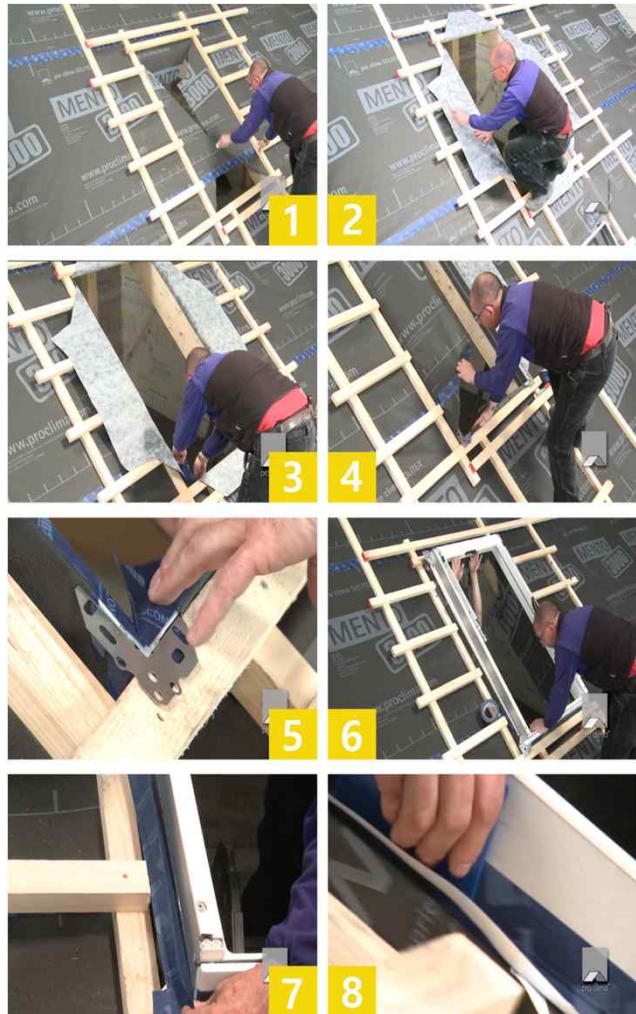
벽면에 타카로 임시 고정하여 펼쳐놓는다

모서리에 기밀테이프 Tescon VANA로 틈새를 막아준다

창호를 설치한다

창호와 투습방수지가 만나는 부분에도
기밀테이프를 접착해준다

Pressfix로 꼼꼼하게 접착해준다



배관, 전선, 모서리 등 틈새가 발생하였을 시

상황에 맞는 접착제를 사용하여

틈새에 빗물이 들어가지 않게 해야 한다

ex) 전선 및 배관 통과시 reflex 제품 사용
틈새 발생시 기밀테이프를 사용한다

